

**BỘ TÀI CHÍNH
TỔNG CỤC HẢI QUAN**

**CỘNG HOÀ XÃ HỘI CHỦ NGHĨA VIỆT NAM
Độc lập - Tự do – Hạnh phúc**

Số: **1413** /TCHQ-GSQL

Hà Nội, ngày **26** tháng 3 năm 2021

V/v sử dụng công cụ hỗ trợ phân tích, đối chiếu và thống kê tờ khai XNKTC

Kính gửi: Cục Hải quan các tỉnh, thành phố.

Để hỗ trợ các Cục Hải quan tỉnh, thành phố trong việc rà soát, phân loại tờ khai xuất khẩu, nhập khẩu tại chỗ còn treo trên hệ thống, Tổng cục Hải quan thông báo việc triển khai sử dụng công cụ (phần mềm) hỗ trợ phân tích, đối chiếu và thống kê các tờ khai xuất khẩu, nhập khẩu tại chỗ còn tồn trên hệ thống (sau đây gọi là phần mềm hỗ trợ tìm kiếm tờ khai XNKTC) như sau:

1. Giao Cục trưởng Cục Hải quan các tỉnh, thành phố căn cứ yêu cầu thực tế việc rà soát, phân loại, xử lý đối với tờ khai xuất khẩu, nhập khẩu tại chỗ của đơn vị đề:

- Chỉ đạo Phòng Công nghệ thông tin hoặc bộ phận phụ trách công nghệ thông tin tải, cài đặt phần mềm hỗ trợ tìm kiếm tờ khai XNKTC tại địa chỉ “\\10.224.144.55\Users\Rasoat_XNKTC”; triển khai sử dụng phần mềm này để lập các danh sách tờ khai xuất khẩu, nhập khẩu tại chỗ theo hướng dẫn sử dụng phần mềm đính kèm công văn này đối với từng Chi cục Hải quan trực thuộc và gửi các danh sách này cho các Chi cục Hải quan có liên quan.

- Chỉ đạo các Chi cục Hải quan trực thuộc trên cơ sở các danh sách tờ khai xuất khẩu, nhập khẩu do Phòng Công nghệ thông tin hoặc bộ phận phụ trách công nghệ thông tin đã gửi thực hiện rà soát, kiểm tra dữ liệu để phân loại, xử lý theo hướng dẫn tại công văn số 2411/TCHQ-GSQL ngày 24/04/2019 và số 346/TCHQ-GSQL ngày 15/01/2020.

- Trong quá trình sử dụng phần mềm hỗ trợ tìm kiếm tờ khai XNKTC, nếu cần hỗ trợ xử lý hoặc hướng dẫn, giải thích thêm thì liên hệ đ/c Vương Tuấn Nam, Phó trưởng Phòng CNTT – Cục Hải quan Tp. Hồ Chí Minh, số điện thoại 0969790011 (Zalo). Trường hợp có phát sinh vướng mắc kịp thời báo cáo về Tổng cục Hải quan (Cục GSQL về hải quan).

2. Giao Cục Công nghệ thông tin và thống kê Hải quan, Cục Hải quan thành phố Hồ Chí Minh cử cán bộ đầu mối hỗ trợ các Cục Hải quan tỉnh, thành phố trong quá trình sử dụng phần mềm hỗ trợ tìm kiếm tờ khai XNKTC và kịp thời nâng cấp phần mềm để đảm bảo việc sử dụng được hiệu quả.

Tổng cục Hải quan thông báo Cục Hải quan các tỉnh thành phố biết, thực hiện./.

Nơi nhận:

- Như trên;
- Cục CNTT & TKHQ;
- Lưu: VT, GQL(3b)

**KT. TỔNG CỤC TRƯỞNG
PHÓ TỔNG CỤC TRƯỞNG**

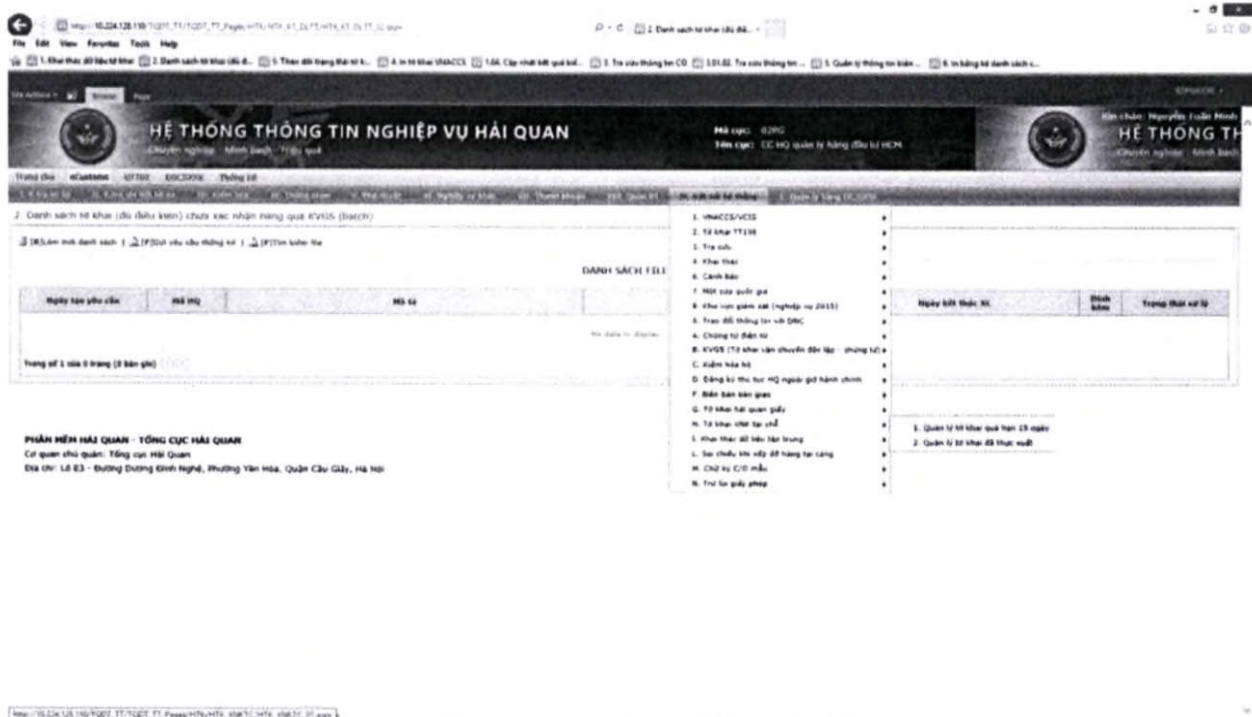


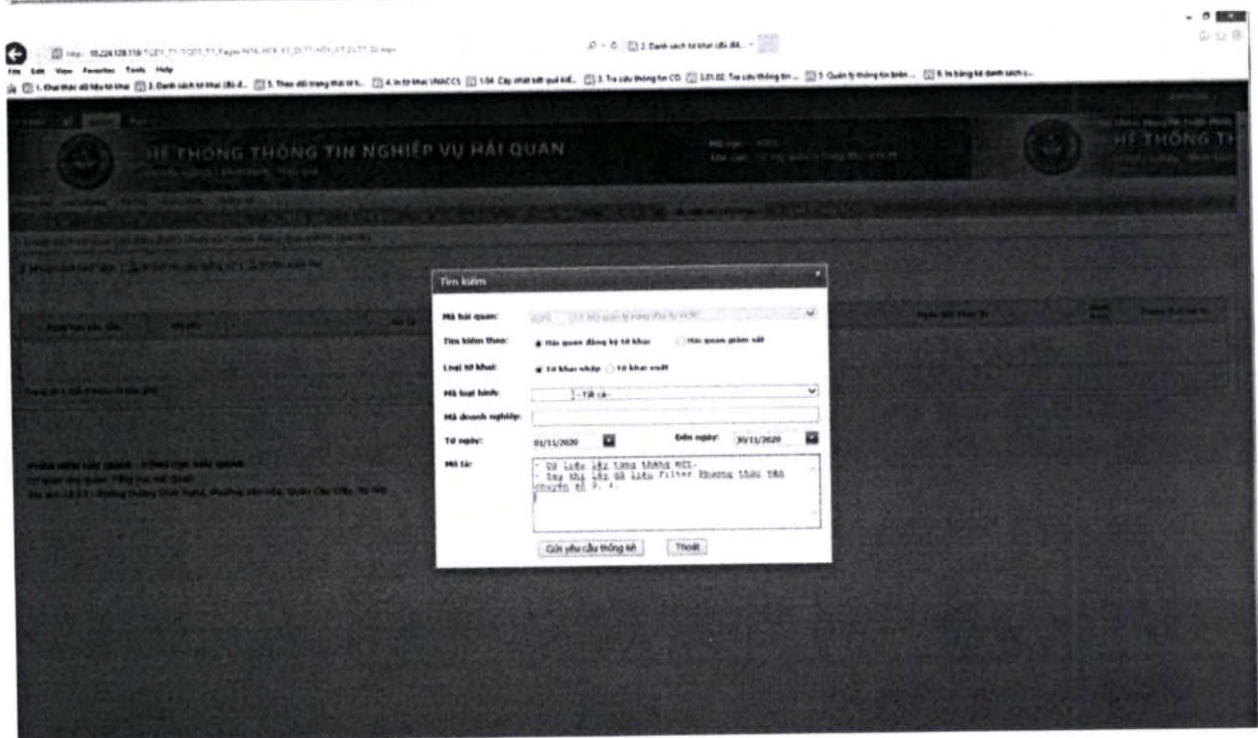
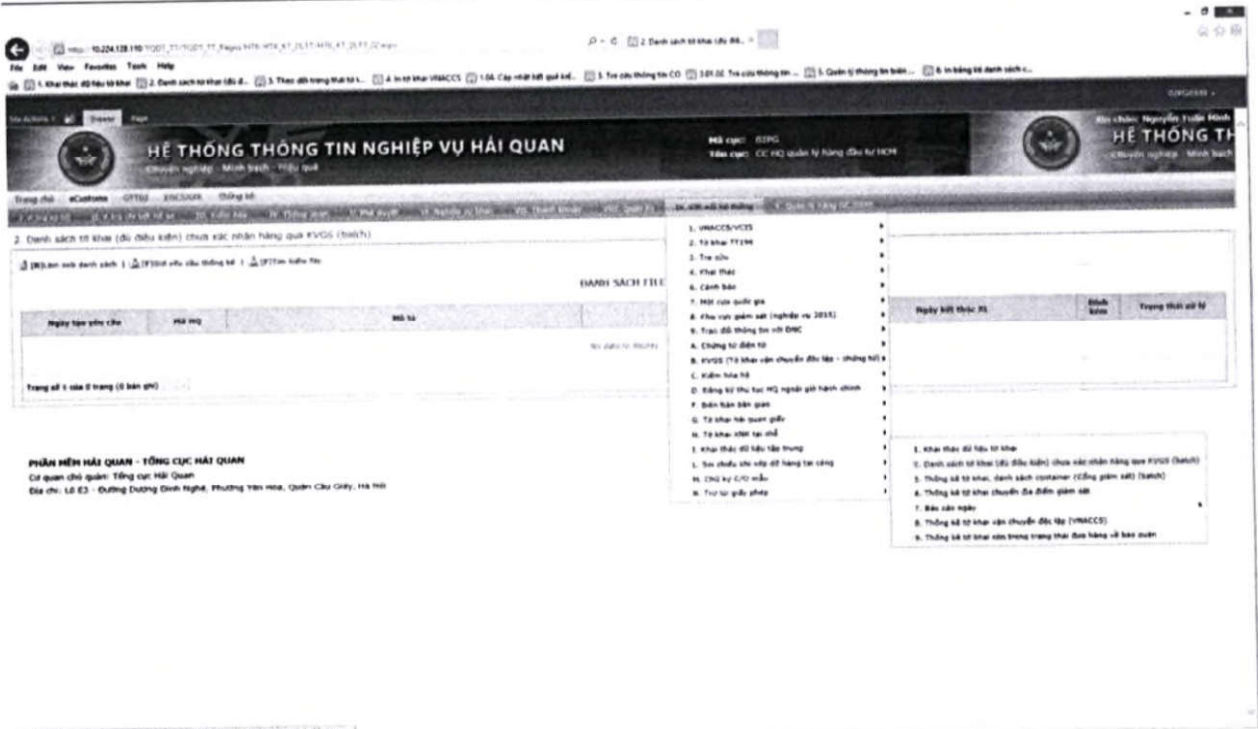
Mai Xuân Thành

HƯỚNG DẪN SỬ DỤNG PHẦN MỀM HỖ TRỢ RÀ SOÁT TỜ KHAI XNK TẠI CHỖ CÒN TỒN TRÊN HỆ THỐNG

Bước 1: Kết xuất dữ liệu tờ khai XNK tại chỗ còn tồn trên hệ thống V5

Thực hiện kết xuất trên Hệ thống eCustoms V5 theo các bước như trong hình dưới đây (kết xuất từng tháng). Sau khi kết xuất được thông tin, thực hiện lọc và chỉ lấy các tờ khai có Mã *PTVT (phương thức vận chuyển) =9*.





Bước 2: Lấy thông tin tờ khai trên Cơ sở dữ liệu thống kê do TCHQ truyền về
 Sau khi có được danh sách các tờ khai XNK có mã PTVT=9 ở **Bước 1** thì tiến hành Import danh sách các số tờ khai đó vào 1 bảng tạm trên cơ sở dữ liệu thống kê

kê (**SLXNK_VNACCS**) để thực hiện kết xuất các cột dữ liệu cần thiết thực hiện cho việc phân tích.

Ví dụ bảng tạm có tên là **TMP_SOTK_TON (SO_TK, nvarchar(48))** khi đó việc kết xuất số liệu sẽ thực hiện bằng câu lệnh như sau:

```
USE SLXNK_VNACCS
GO

SELECT [So_TK_VNACCS] AS SO_TK]
      ,[Ngay_DK]
      ,[Ma_LH]
      ,[Ma_HQ]
      ,[Ma_Don_Vi]
      ,[Ten_DV]
      ,[So_Hoa_Don_TM]
      ,[Ngay_Hoa_Don_TM]
      ,[Ma_PTVT]
      ,[Don_Vi_Doi_Tac]
      ,[De_Xuat_Khac]

INTO TOKHAI_XNKTC
FROM DTOKHAIMD WHERE So_TK_VNACCS IN (SELECT SO_TK FROM TMP_SOTK_TON)
```

Bước 3: Tạo cơ sở dữ liệu để lưu trữ danh sách tờ khai tồn

Trên SQL Server, tạo 1 database mới có tên bất kỳ (nên đặt là **DB_TON**) và thực hiện chuyển bảng dữ liệu đã kết xuất được (bảng **TOKHAI_XNKTC**) sang database mới tạo.

Thực hiện tách tờ khai nhập xuất ra riêng 2 bảng khác nhau bằng lệnh sau

```
USE DB_TON
GO

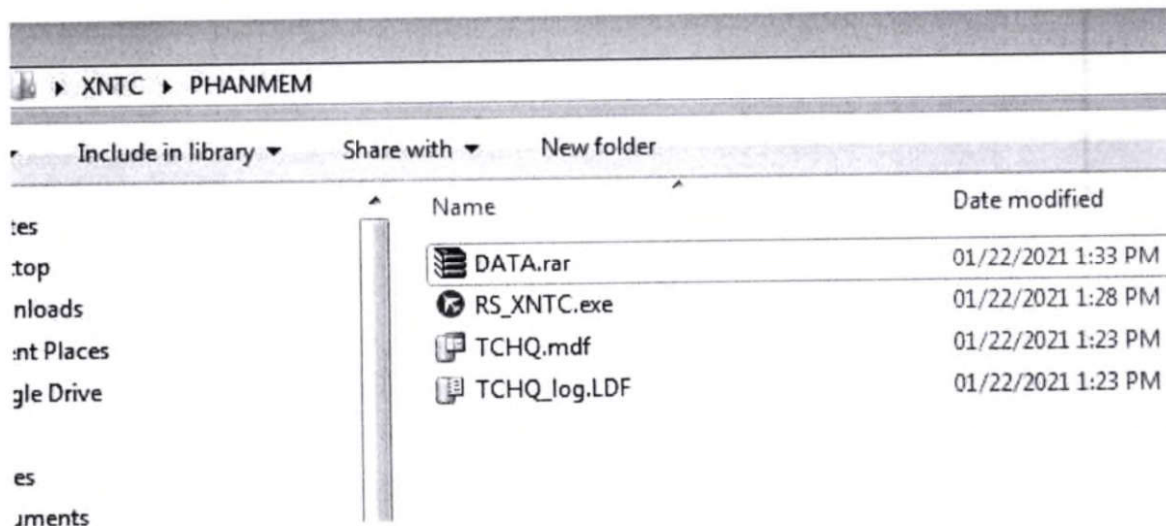
SELECT * INTO TKNK FROM TOKHAI_XNKTC WHERE LEFT(SO_TK,1)='1'
SELECT * INTO TKXK FROM TOKHAI_XNKTC WHERE LEFT(SO_TK,1)='3'
GO
```

Kết quả tới bước này ta có được 2 bảng thông tin tờ khai nhập khẩu và xuất khẩu tại chỗ để sẵn sàng cho việc phân tích.

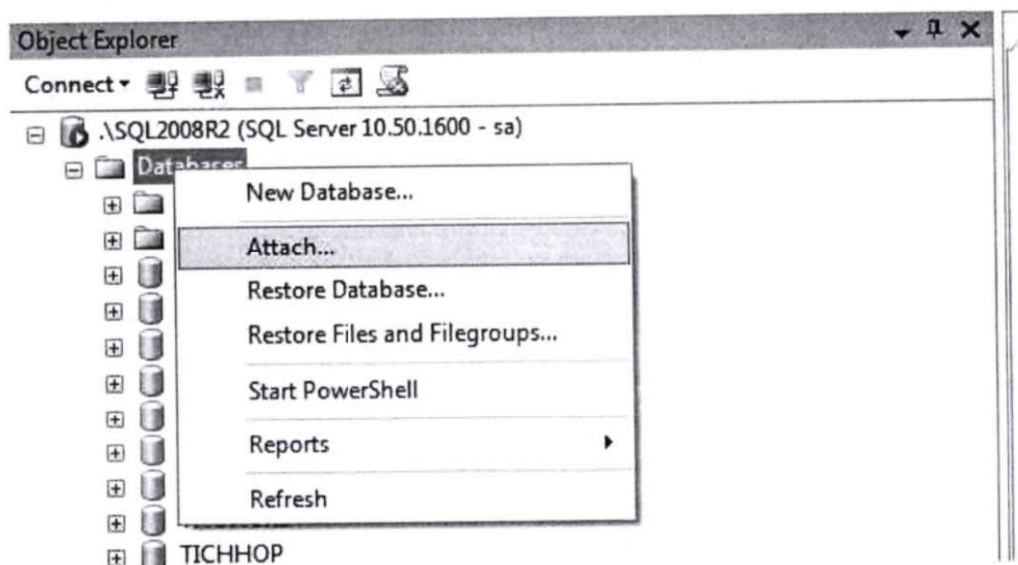
Bước 4: Attach cơ sở dữ liệu tờ khai làm thư viện tham chiếu

Từ giao diện cơ sở dữ liệu SQL Server, tiến hành Attach cơ sở dữ liệu (có tên là **TCHQ**) được gửi kèm cùng phần mềm phân tích vào chung SQL Server có chứa cơ sở dữ liệu tờ khai ở Bước 3 như sau:

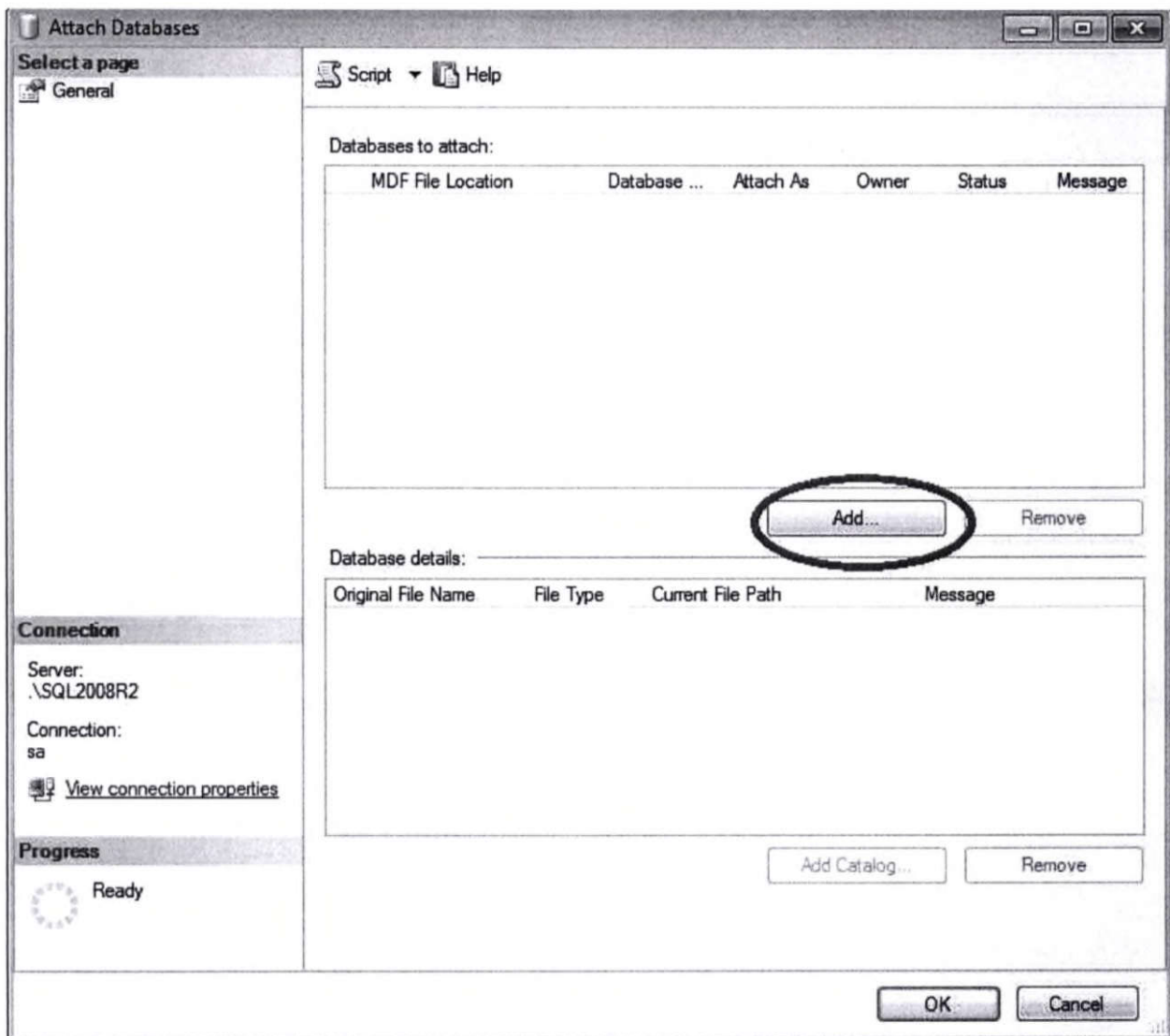
Giải nén file **DATA.rar** ra ra được 2 file là **TCHQ.mdf** và **TCHQ_Log.LDF**



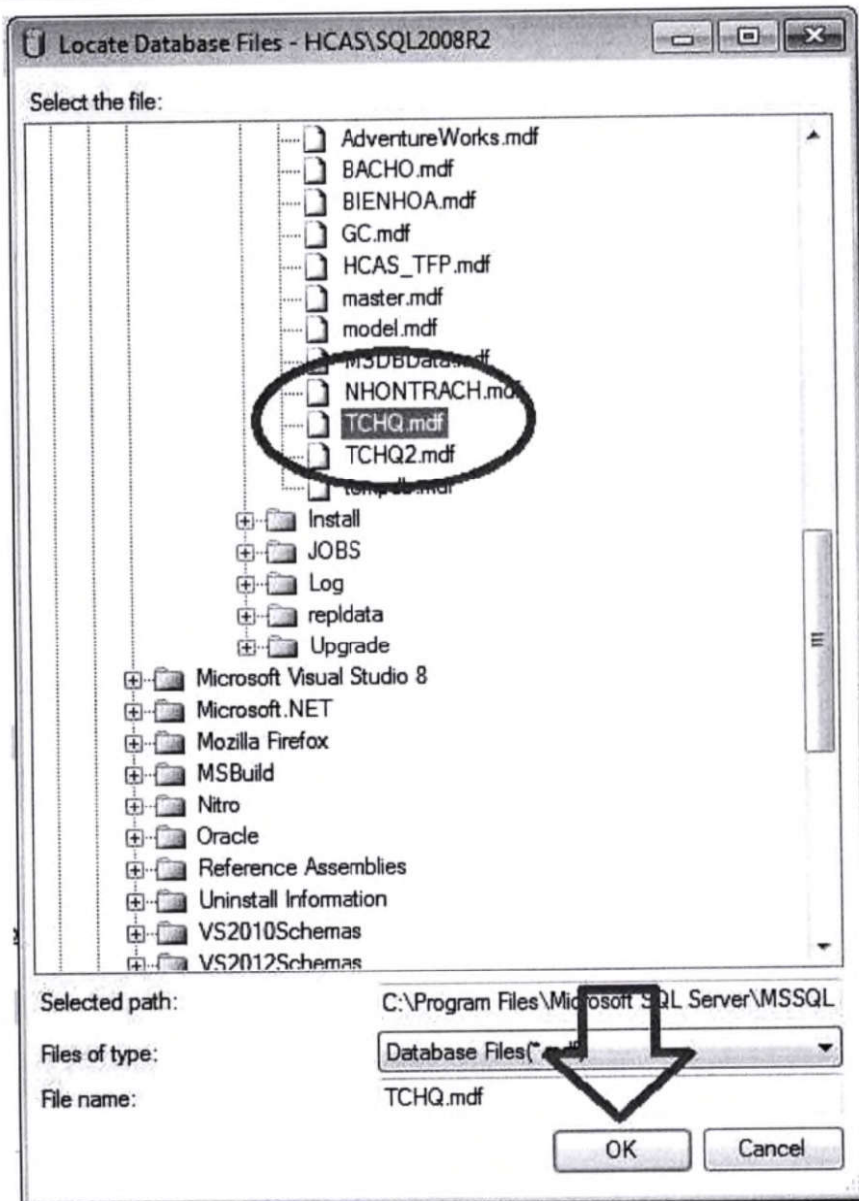
Phải chuột vào Database và chọn **Attach...**



Từ cửa sổ **Attach Databases** hiện ra, nhấn nút **Add**



Tìm và chọn file **TCHQ.mdf** trên ổ cứng máy tính mà trước đó khi tải phần mềm phân tích đã lưu lại, sau đó nhấn nút **OK**

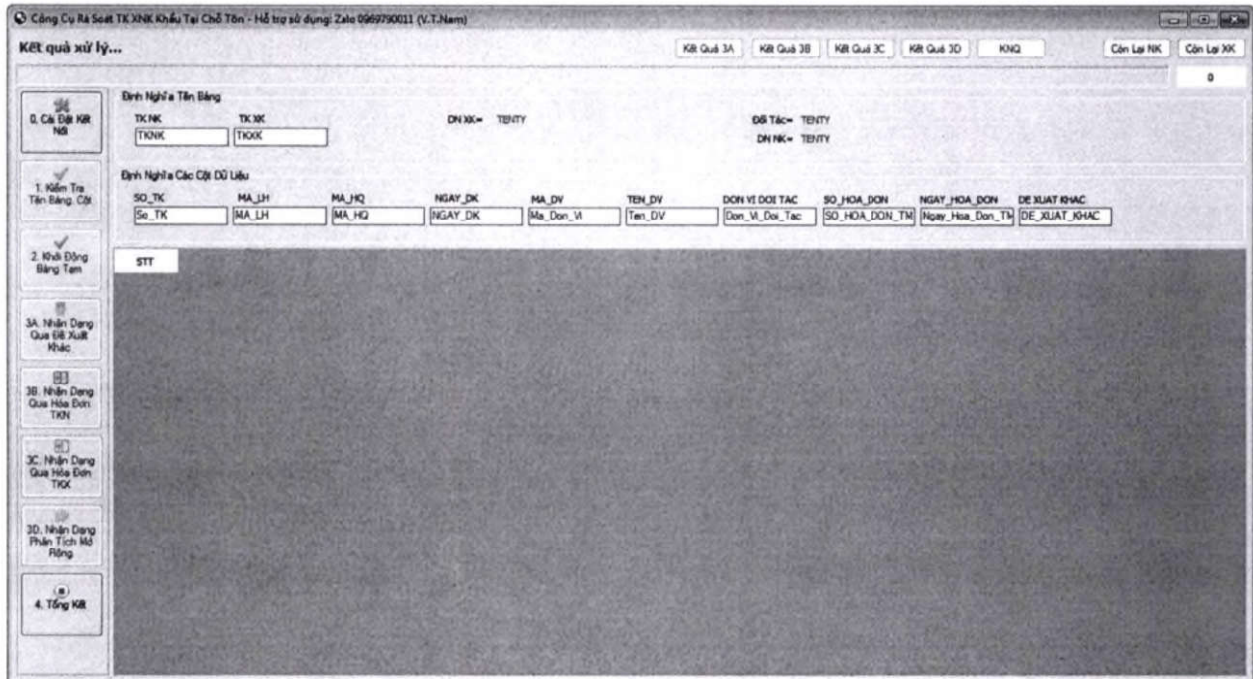


Trong quá trình Attach, nếu phát sinh lỗi thì cần kiểm tra 2 tình huống sau:

1. SQL Server phải là bản SQL 2008 R2 trở lên
2. File **TCHQ.mdf** và **TCHQ_Log.ldf** phải không bị khóa ở chế độ bảo vệ của Windows và không bị Read-Only.

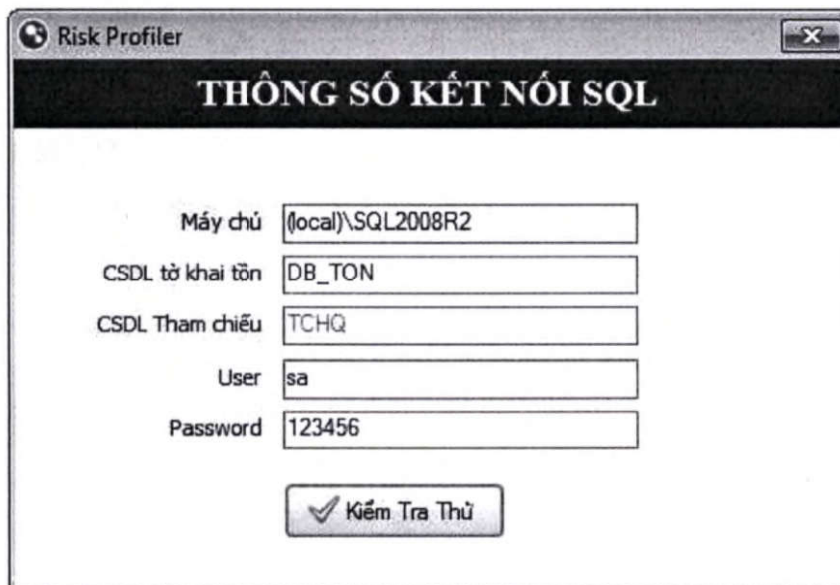
Bước 5: Tiến hành phân tích bằng phần mềm

Khởi động phần mềm rà soát tờ khai XNK tại chỗ lên (tên là **RS_XNTC.exe**), giao diện sau khi khởi động như sau:

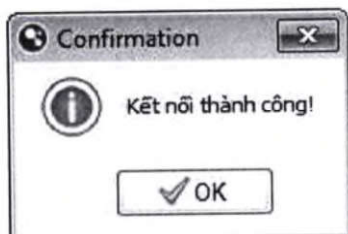


Lần lượt bấm từng nút theo trình tự, nút sáng lên tới đâu là có thể bấm tới đó, nhưng nên bắt đầu từ trên xuống dưới.

1. Bấm nút **Cài đặt Kết Nối** để cấu hình kết nối tới SQL Server mà cơ sở dữ liệu chứa tờ khai ở **Bước 3**



Khai báo các thông số kết nối như trong hình, sửa lại IP hoặc tên máy chủ SQL, tài khoản, mật khẩu kết nối Rồi bấm Kiểm Tra Thử. Nếu kết nối thành công là hoàn thành bước này. Nếu báo lỗi cần kiểm tra lại các thông số đã khai.



2. Bấm nút **Kiểm Tra Tên Bảng Cột** để kiểm tra xem việc khai báo các tên cột, bảng trên cơ sở dữ liệu đúng chưa. Nếu làm đúng như các bước nêu trên thì bước này sẽ thành công. Nếu việc kiểm tra không thành công, cần đảm bảo tên các cột của bảng **TKNK** và **TKXK** đúng với tên cột đang được khai (màu xanh) trên màn hình giao diện phần mềm phân tích.

Định Nghĩa Tên Bảng		DN XK=	TENTY	ĐS Tác=	TENTY
TK_NK	TK_XK				
<input type="text" value="TKNK"/>	<input type="text" value="TKXK"/>				

Định Nghĩa Các Cột Dữ Liệu									
SỐ_TK	MA_LH	MA_HQ	NGAY_DK	MA_DV	TEN_DV	ĐƠN VỊ ĐỐI TÁC	SỐ_HOÀ_DON	NGAY_HOÀ_DON	ĐỀ XUẤT KHÁC
<input type="text" value="So_TK"/>	<input type="text" value="MA_LH"/>	<input type="text" value="MA_HQ"/>	<input type="text" value="NGAY_DK"/>	<input type="text" value="Ma_Don_Vi"/>	<input type="text" value="Ten_DV"/>	<input type="text" value="Don_Vi_Doi_Tac"/>	<input type="text" value="SO_HOÀ_DON_TM"/>	<input type="text" value="Ngay_Hoa_Don_TM"/>	<input type="text" value="DE_XUAT_KHAC"/>

3. Bấm lần lượt các nút **3A**, **3B**, **3C** và **3D** để phần mềm thực hiện phân tích số liệu và trả ra kết quả. Mỗi lần xong, phần mềm sẽ hiển thị số dòng tờ khai thực hiện được. Có thể xuất dữ liệu này ra Excel bằng nhấn phím F12 sau khi chọn 1 dòng nào đó trên lưới kết quả. Lưu ý: chỉ thực hiện 1 lần duy nhất. Nếu muốn thực hiện lại thì phải chạy lại từ bước đầu tiên.
4. Bấm **Tổng Kết** để xem tổng kết quả thực hiện.

TỔNG KẾT KẾT QUẢ XỬ LÝ

Tổng tờ khai NK đưa vào phân tích	1450
Tổng tờ khai XK đưa vào phân tích	7443
Số tờ khai nghi ngờ là tờ khai KNQ nhận dạng được	152
Lượt tờ khai NK tìm được tờ khai XK qua cột ĐỀ XUẤT KHÁC	644
Lượt tờ khai NK tìm được tờ khai XK qua cột SỐ HÓA ĐƠN và NGÀY HÓA ĐƠN	432
Lượt tờ khai XK tìm được tờ khai NK qua cột SỐ HÓA ĐƠN và NGÀY HÓA ĐƠN	7353
Lượt tờ khai NK tìm được tờ khai XK qua THÔNG TIN HÓA ĐƠN tìm được trên cột ĐỀ XUẤT KHÁC	43
Số lượng tờ khai NK còn tồn không tìm thấy đối ứng	302
Số lượng tờ khai XK còn tồn không tìm thấy đối ứng	2575

Đóng

5. Bấm các nút trên dãy ngang trên góc phải để liệt kê lại kết quả phân tích đối với từng mục đã thực hiện.

Kết Quả 3A Kết Quả 3B Kết Quả 3C Kết Quả 3D KNQ Còn Lại NK Còn Lại XK

0

6. Kết xuất kết quả ra Excel bằng cách chọn 1 dòng bất kỳ và bấm F12.

Giải thích một số nội dung khác:

Phần mềm này chỉ hỗ trợ việc kiểm tra tự động dựa trên các thông tin có sẵn trên tờ khai. Số lượng xử lý được nhiều hay ít phụ thuộc vào độ chính xác trong khai báo của doanh nghiệp. Đối với các tờ khai mà phần mềm không thực hiện được (còn tồn lại) thì phải thực hiện rà soát bằng biện pháp thủ công khác.

Trong quá trình thực hiện, nếu cần hướng dẫn hoặc hỗ trợ vui lòng liên hệ Zalo đã cung cấp.