

Số: 4007/QĐ-UBND

Bình Định, ngày 31 tháng 10 năm 2023

QUYẾT ĐỊNH

Phê duyệt đề án đóng cửa mỏ khoáng sản cát làm vật liệu xây dựng thông thường tại sông Kim Sơn, phường Hoài Đức, thị xã Hoài Nhơn cho Công ty TNHH Tín Đại Lộc

ỦY BAN NHÂN DÂN TỈNH

Căn cứ Luật Tổ chức chính quyền địa phương ngày 19 tháng 6 năm 2015;

Căn cứ Luật sửa đổi, bổ sung một số điều của Luật Tổ chức Chính phủ và Luật Tổ chức chính quyền địa phương ngày 22/11/2019;

Căn cứ Luật Khoáng sản ngày 17 tháng 11 năm 2010;

Căn cứ Nghị định số 158/2016/NĐ-CP ngày 29 tháng 11 năm 2016 của Chính phủ quy định chi tiết thi hành một số điều của Luật Khoáng sản;

Căn cứ Thông tư số 45/2016/TT-BTNMT ngày 26 tháng 12 năm 2016 của Bộ Tài nguyên và Môi trường quy định về đề án thăm dò khoáng sản, đóng cửa mỏ khoáng sản và mẫu báo cáo kết quả hoạt động khoáng sản; mẫu văn bản trong hồ sơ cấp phép hoạt động khoáng sản, hồ sơ phê duyệt trữ lượng khoáng sản; trình tự, thủ tục đóng cửa mỏ khoáng sản;

Căn cứ Thông tư số 02/2022/TT-BTNMT ngày 10 tháng 01 năm 2022 của Bộ Tài nguyên và Môi trường quy định chi tiết thi hành một số điều của Luật Bảo vệ môi trường;

Căn cứ Giấy phép khai thác khoáng sản số 33/GP-UBND ngày 23 tháng 6 năm 2016 và Giấy phép gia hạn số 46/GP-UBND ngày 10 tháng 7 năm 2019 của UBND tỉnh cấp cho Công ty TNHH Tín Đại Lộc được phép khai thác cát làm vật liệu xây dựng thông thường tại sông Kim Sơn, phường Hoài Đức, thị xã Hoài Nhơn;

Theo Biên bản kiểm tra thực địa khu vực đóng cửa mỏ ngày 16/12/2022 và Biên bản cuộc họp Hội đồng thẩm định Đề án đóng cửa mỏ khoáng sản ngày 11/01/2023 và theo đề nghị của Giám đốc Sở Tài nguyên và Môi trường tại Tờ trình số 1269/TTr-STNMT ngày 23/10/2023.

QUYẾT ĐỊNH:

Điều 1. Phê duyệt Đề án đóng cửa mỏ khoáng sản cát làm vật liệu xây dựng thông thường tại sông Kim Sơn, phường Hoài Đức, thị xã Hoài Nhơn đã cấp cho Công ty TNHH Tín Đại Lộc theo Giấy phép khai thác khoáng sản số 33/GP-UBND ngày 23 tháng 6 năm 2016 và Giấy phép gia hạn số 46/GP-UBND ngày 10 tháng 7 năm 2019 của UBND tỉnh.

- Mục đích đóng cửa mỏ: Để thanh lý tài nguyên thuộc phần diện tích đã khai thác một phần trữ lượng và giao đất cho UBND thị xã Hoài Nhơn quản lý theo quy định của pháp luật về đất đai và pháp luật khác có liên quan; phục hồi môi trường các khu vực đã khai thác.

- Diện tích đóng cửa mỏ: 0,72ha được giới hạn bởi các điểm góc theo Phụ lục 1 và Phụ lục 2 Quyết định này.

- Trữ lượng còn lại của mỏ: 5.867 m³.

Điều 2. Công ty TNHH Tín Đại Lộc đã hoàn thành cải tạo, phục hồi môi trường và thực hiện đầy đủ nghĩa vụ tài chính trong hoạt động khai thác khoáng sản đối với mỏ cát làm vật liệu xây dựng thông thường tại sông Kim Sơn, phường Hoài Đức, thị xã Hoài Nhơn.

Điều 3. Công ty TNHH Tín Đại Lộc có trách nhiệm

1. Báo cáo với các cơ quan chức năng có liên quan để thực hiện thủ tục bàn giao đối với khu vực có diện tích nêu tại Điều 1 của Quyết định này để địa phương quản lý theo quy định của pháp luật về đất đai và pháp luật khác có liên quan;

2. Liên hệ Cục Thuế tỉnh để nộp tiền thuê đất đối với Giấy phép gia hạn số 46/GP-UBND ngày 10/7/2019 của UBND tỉnh.

3. Hoàn tất việc thanh lý hợp đồng thuê đất và các hợp đồng khác liên quan tới việc thực hiện khai thác khoáng sản phần diện tích khu vực khai thác được đóng cửa mỏ theo quy định của pháp luật (sau khi có Quyết định đóng cửa mỏ).

Điều 4. Giao Cục Thuế tỉnh hướng dẫn Công ty TNHH Tín Đại Lộc nộp truy thu tiền thuê đất đối với Giấy phép gia hạn số 46/GP-UBND ngày 10/7/2019 của UBND tỉnh.

Điều 5. Quyết định có hiệu lực kể từ ngày ký.

Chánh Văn phòng UBND tỉnh, Giám đốc các Sở: Tài nguyên và Môi trường, Xây dựng, Nông nghiệp và Phát triển nông thôn; Quỹ Bảo vệ môi trường tỉnh, Cục trưởng Cục Thuế tỉnh, Chủ tịch UBND thị xã Hoài Nhơn, Chủ tịch UBND phường Hoài Đức, Thủ trưởng các đơn vị liên quan và Giám đốc Công ty TNHH Tín Đại Lộc chịu trách nhiệm thi hành Quyết định này./.

Nơi nhận:

- Như Điều 5;
- CT, PCT TT: N.T.Thanh;
- Cục khoáng sản Việt Nam;
- Chi cục KS miền Trung;
- Lưu: VT, K₁.

TM. ỦY BAN NHÂN DÂN

KT. CHỦ TỊCH

PHÓ CHỦ TỊCH



Nguyễn Tuấn Thanh

**ỦY BAN NHÂN DÂN
TỈNH BÌNH ĐỊNH**

**CỘNG HÒA XÃ HỘI CHỦ NGHĨA VIỆT NAM
Độc lập - Tự do – Hạnh phúc**

TỌA ĐỘ RANH GIỚI KHU VỰC ĐÓNG CỬA MỎ KHOÁNG SẢN
(Kèm theo Quyết định số /QĐ-UBND ngày / /2023 của UBND tỉnh)

- Diện tích khu vực đóng cửa mỏ là 0,72ha được giới hạn bởi các điểm góc, có hệ tọa độ như sau:




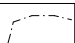


Điểm góc	Hệ tọa độ VN2000, múi chiếu 3°, kinh tuyến trực 108°15'	
	X (m)	Y (m)
1	1.592.293	578.418
2	1.592.306	578.144
3	1.592.290	578.098
4	1.592.269	578.104
5	1.592.284	578.149
6	1.592.269	578.419

ỦY BAN NHÂN DÂN TỈNH BÌNH ĐỊNH

BẢN ĐỒ KHU VỰC ĐÓNG CỬA MỎ KHOÁNG SẢN
CÁT LÀM VẬT LIỆU XÂY DỰNG THÔNG THƯỜNG TẠI SÔNG KIM SƠN
PHƯỜNG HOÀI ĐỨC, THỊ XÃ HOÀI NHƠN, TỈNH BÌNH ĐỊNH
(Kèm theo Quyết định số...../QĐ-UBND
ngày.....tháng.....năm của UBND tỉnh Bình Định)

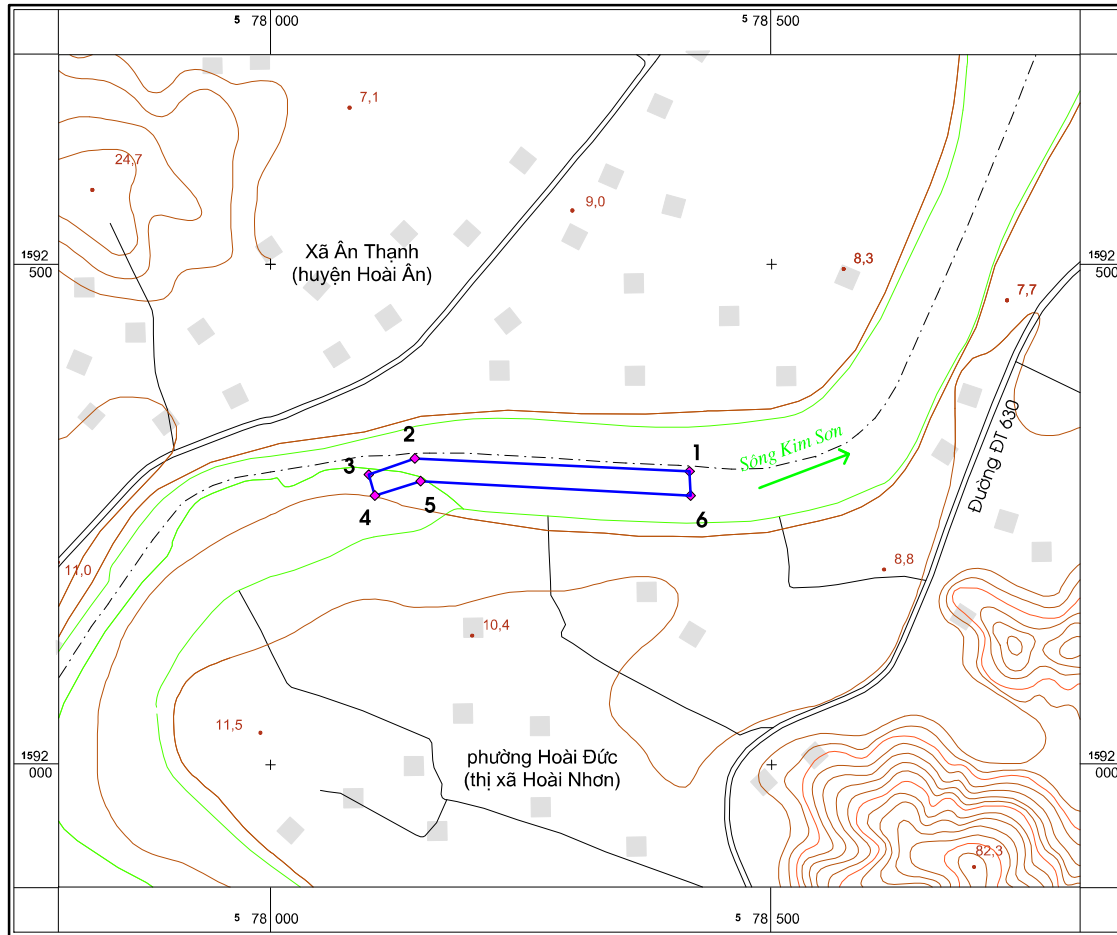
Phụ Lục 2

CHỈ DẪN

-  Đường đồng mức và điểm độ cao địa hình
-  Sông Kim Sơn
-  Giao thông
-  Ranh giới hành chính
-  Khu dân cư
-  Diện tích đóng cửa mỏ

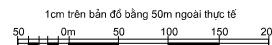
Tọa độ các điểm khép góc

Số hiệu điểm góc	Hệ tọa độ VN 2000 múi 3 độ, KTT 108 độ 15 phút	
	X (m)	Y (m)
1	1.592.293	578.418
2	1.592.306	578.144
3	1.592.290	578.098
4	1.592.269	578.104
5	1.592.284	578.149
6	1.592.269	578.419
Diện tích: 0,72ha		



"Được trích lược từ tờ bản đồ địa hình tỷ lệ 1/10.000, KTT 108 độ 15 phút, múi chiếu 3 độ, số hiệu 01 phường Hoài Đức và số hiệu 01 xã Ân Thạnh"

TỶ LỆ 1:5.000



NGƯỜI THÀNH LẬP

ĐƠN VỊ THÀNH LẬP
CÔNG TY TNHH AN HẢI
GIÁM ĐỐC

Trần Hoàng Giang

Đoàn Ngọc Minh Tâm