

Số: /TB-TCHQ Hà Nội, ngày tháng năm

**THÔNG BÁO**  
**Về kết quả xác định trước mã số**

**TỔNG CỤC TRƯỞNG TỔNG CỤC HẢI QUAN**

Căn cứ Luật Hải quan số 54/2014/QH13 ngày 23/6/2014;

Căn cứ Nghị định số 08/2015/NĐ-CP ngày 21/01/2015 của Chính phủ quy định chi tiết và biện pháp thi hành Luật Hải quan về thủ tục hải quan, kiểm tra giám sát, kiểm soát hải quan, được sửa đổi bổ sung tại Nghị định số 59/2018/NĐ-CP ngày 20/4/2018 của Chính phủ;

Căn cứ Thông tư số 38/2015/TT-BTC ngày 25/3/2015 của Bộ trưởng Bộ Tài chính quy định về thủ tục hải quan, kiểm tra giám sát hải quan, thuế xuất khẩu, thuế nhập khẩu và quản lý thuế đối với hàng hóa xuất khẩu, nhập khẩu, được sửa đổi, bổ sung tại Thông tư số 39/2018/TT-BTC ngày 20/4/2018 của Bộ trưởng Bộ Tài chính;

Căn cứ Thông tư số 14/2015/TT-BTC ngày 30/01/2015 của Bộ trưởng Bộ Tài chính hướng dẫn về phân loại hàng hóa, phân tích để phân loại hàng hóa, phân tích để kiểm tra chất lượng, kiểm tra an toàn thực phẩm, được sửa đổi bổ sung tại Thông tư số 17/2021/TT-BTC ngày 26/01/2021 của Bộ trưởng Bộ Tài chính;

Căn cứ Thông tư số 31/2022/TT-BTC ngày 08/6/2022 của Bộ trưởng Bộ Tài chính về việc ban hành Danh mục hàng hóa xuất khẩu, nhập khẩu Việt Nam;

Trên cơ sở Đơn đề nghị xác định mã số số TCHQ-2412-XDTHS01 ngày 02/12/2024 của Công ty TNHH Solum Vina (MST: 2500562138) và hồ sơ kèm theo;

Theo đề nghị của Cục trưởng Cục Thuế Xuất nhập khẩu,  
Tổng cục Hải quan thông báo kết quả xác định trước mã số như sau:

**1. Hàng hóa đề nghị xác định trước mã số do tổ chức, cá nhân cung cấp:**

Tên thương mại: Bán thành phẩm của bản mạch Bộ chuyển đổi nguồn và xử lý tín hiệu cho Tivi (Semi-finished PCB for TV)

Tên gọi theo cấu tạo, công dụng: Bán thành phẩm dùng sản xuất Bản mạch Bộ chuyển đổi nguồn và xử lý tín hiệu cho ti vi.

Ký, mã hiệu, chủng loại:  
BA32FA048

Nhà sản xuất:  
Công ty TNHH Solum Vina

**2. Tóm tắt mô tả hàng hóa được xác định trước mã số:** Theo hồ sơ đề nghị xác định trước mã số, thông tin mặt hàng như sau:

- Thành phần, cấu tạo, công thức hóa học:

Bán thành phẩm của bản mạch Bộ chuyển đổi nguồn và xử lý tín hiệu cho Tivi (Semi-finished PCB for TV) gồm 6 khối linh kiện chính và các linh kiện phụ trợ.

(1) AC Input (đầu vào cấp nguồn điện xoay chiều 110/220V 50/60Hz): Cổng cắm, cầu chì, varistor, eyelet.

(2) EMI Line Filter (khối lọc nguồn điện áp xoay chiều): Cuộn lọc, điện trở nhiệt, Film Cap, eyelet.

(3) Main Cap: Rectifier main Capacitor: Tụ hóa phân cực, eyelet.

(4) Flyback Block (switching): IC dao động, điện trở, tụ gốm, tản nhiệt, mosfet, đi-ốt chỉnh lưu (DC-DC), jumper (dây nối), photocoupler transformer (biến áp xung), eyelet.

(5) LED Drive Block (LED control): IC điều khiển, đi-ốt chỉnh lưu (DC-DC), mosfet, cuộn cảm, tụ gốm, tụ hóa phân cực, điện trở, connector (cổng cắm), jumper (dây nối), eyelet.

(6) 13V Output: đi-ốt chỉnh lưu (DC-DC), tụ hóa phân cực, connector (cổng cắm), jumper (dây nối), eyelet.

- Common (linh kiện phụ trợ) Resistor Chip (điện trở dán)

- Miscellaneous (các loại khác): screw lug (ốc vít), eyelet (đinh tán)

- Cơ chế hoạt động, cách thức sử dụng: Bán thành phẩm của bản mạch Bộ chuyển đổi nguồn và xử lý tín hiệu cho Tivi (Semi-finished PCB for TV) là hàng hoá sản xuất của Công ty để xuất khẩu ra thị trường nước ngoài, là bán thành phẩm dùng sản xuất ra tấm mạch in của *Bảng mạch Bộ chuyển đổi nguồn và xử lý tín hiệu cho ti vi* (còn được gọi là Bảng mạch 3 trong 1) dùng cho TV Samsung. Cụ thể: Khi khách hàng nhập khẩu Semi-finished PCB for TV, họ sẽ tiếp tục thực hiện thêm quá trình lắp ráp diode cầu để tạo nên tấm mạch in hoàn chỉnh Populated PCB for TV. Sau đó lắp ráp tấm mạch in hoàn chỉnh Populated PCB for TV với tấm mạch in Visual Board (được sản xuất tại nước nhập khẩu) để tạo nên sản phẩm hoàn chỉnh là Bản mạch Bộ chuyển đổi nguồn và xử lý tín hiệu cho ti vi (còn được gọi là Bảng mạch 3 trong 1), có các chức năng sau đây:

(i) Hỗ trợ hiển thị hình ảnh chuyển động trên màn hình TV, thông qua việc điều chỉnh và kiểm soát độ sáng và độ mờ của Bộ đèn nền BLU (Backlight Unit). Bên cạnh đó, sản phẩm còn có chức năng kiểm soát chức năng bật/tắt chế độ chờ của BLU.

(ii) Biến đổi dòng điện từ điện đầu vào xoay chiều AC sang điện một chiều DC và cung cấp điện áp đầu ra này cho bảng mạch Visual Board.

*(Mặt hàng Semi-finished PCB for TV là bán thành phẩm không có khả năng thực hiện các chức năng (i) và (ii) nêu trên, do không có thành phần biến đổi tinh điện trong sản phẩm).*

Ngoài ra, Bảng mạch Bộ chuyển đổi nguồn và xử lý tín hiệu cho ti vi (Bảng mạch 3 trong 1) là hàng hoá mà Công ty đã được Tổng cục Hải quan ban hành Thông báo kết quả xác định trước mã số số 6792/TB-TCHQ ngày 29/10/2019. Tuy nhiên, dựa trên nhu cầu và thiết kế tính năng riêng biệt của hãng Samsung, khách hàng đề nghị Công ty TNHH Solum Vina chỉ sản xuất phần Bán thành

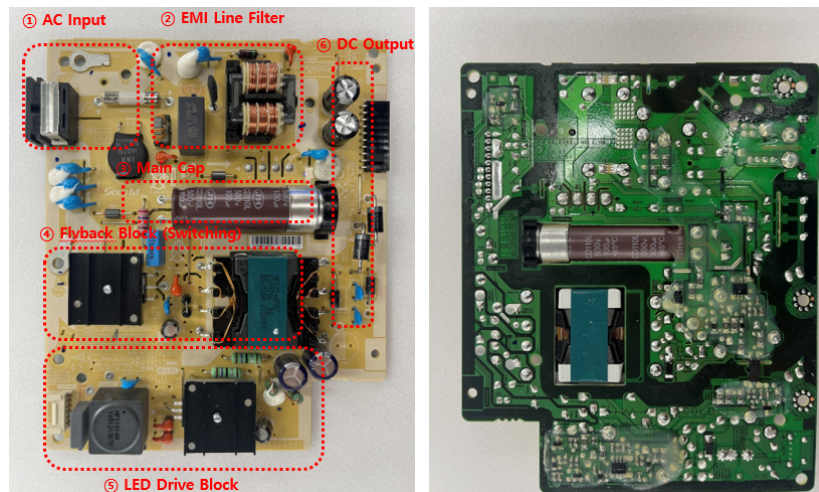
phẩm dùng sản xuất Bản mạch Bộ chuyển đổi nguồn và xử lý tín hiệu cho tivi (Semi-finished PCB for TV), sau đó xuất khẩu sang thị trường nước ngoài để sử dụng sản phẩm này nhằm tiếp tục lắp ráp tạo ra sản phẩm Bảng mạch 3 trong 1 hoàn thiện. Vì vậy, bản chất mặt hàng Semi-finished PCB for TV của Công ty là bản mạch bán thành phẩm của Bản mạch Bộ chuyển đổi nguồn và xử lý tín hiệu cho tivi.

- Thông số kỹ thuật: Trọng lượng: 198g/chiếc. Điện áp sử dụng: 100~240VAC, 50~60Hz. Dòng điện sử dụng : Max 2.5A. Kích thước: (128\*18.6\*155)mm.

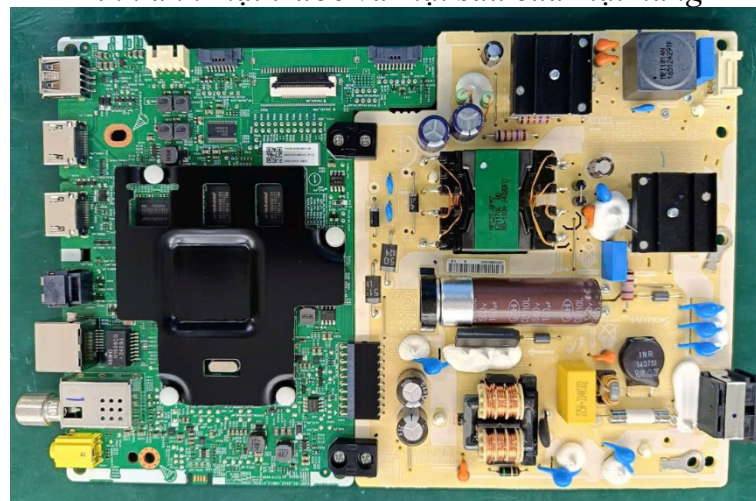
- Công dụng theo thiết kế: Semi-finished PCB for TV là linh kiện bộ phận dùng sản xuất ra Bảng mạch Bộ chuyển đổi nguồn và xử lý tín hiệu cho TV (Bảng mạch 3 trong 1). Bảng mạch 3 trong 1 là bảng mạch của TV có tích hợp bộ nguồn chuyển mạch từ điện áp xoay chiều sang một chiều và mạch xử lý tín hiệu thu nhận hình ảnh của TV.

### 3. Kết quả xác định trước mã số:

Tên thương mại: Tấm mạch in đã lắp ráp - Bán thành phẩm của bản mạch Bộ chuyển đổi nguồn và xử lý tín hiệu cho Tivi (Semi-finished PCB for TV)



Hình ảnh mặt trước và mặt sau của mặt hàng



Hình ảnh Bảng mạch 3 trong 1, gồm tấm mạch in Visual Board (màu xanh, bên trái) và tấm mạch in Populated PCB for TV (màu vàng, bên phải)

- Tên gọi theo cấu tạo, công dụng: Tấm mạch in đã lắp ráp - Bán thành phẩm dùng sản xuất Bản mạch Bộ chuyển đổi nguồn và xử lý tín hiệu cho tivi (Semi-finished PCB for TV).

- Thành phần, cấu tạo, công thức hóa học:

Bán thành phẩm của bản mạch Bộ chuyển đổi nguồn và xử lý tín hiệu cho Tivi (Semi-finished PCB for TV) gồm 6 khối linh kiện chính (bao gồm các linh kiện chủ động, linh kiện bị động và các linh kiện khác như biến áp xung, các IC dao động, IC điều khiển... là các linh kiện rời rạc được gắn vào tấm mạch in bằng liên kết hàn) và các linh kiện phụ trợ, cụ thể:

(1) AC Input (đầu vào cấp nguồn điện xoay chiều 110/220V 50/60Hz): Cổng cắm, cầu chì, varistor, eyelet.

(2) EMI Line Filter (khối lọc nguồn điện áp xoay chiều): Cuộn lọc, điện trở nhiệt, Film Cap, eyelet.

(3) Main Cap: Rectifier main Capacitor: Tụ hóa phân cực, eyelet.

(4) Flyback Block (switching): IC dao động, điện trở, tụ gốm, tản nhiệt, mosfet, đi-ốt chỉnh lưu (DC-DC), jumper (dây nối), photocoupler transformer (biến áp xung), eyelet.

(5) LED Drive Block (LED control): IC điều khiển, đi-ốt chỉnh lưu (DC-DC), mosfet, cuộn cảm, tụ gốm, tụ hóa phân cực, điện trở, connector (cổng cắm), jumper (dây nối), eyelet.

(6) 13V Output: đi-ốt chỉnh lưu (DC-DC), tụ hóa phân cực, connector (cổng cắm), jumper (dây nối), eyelet.

- Common (linh kiện phụ trợ) Resistor Chip (điện trở dán)

- Miscellaneous (các loại khác): screw lug (ốc vít), eyelet (đinh tán)

- Cơ chế hoạt động, cách thức sử dụng: Bán thành phẩm của bản mạch Bộ chuyển đổi nguồn và xử lý tín hiệu cho Tivi (Semi-finished PCB for TV) là hàng hoá sản xuất của Công ty để xuất khẩu ra thị trường nước ngoài, là bán thành phẩm dùng sản xuất ra tấm mạch in của *Bảng mạch Bộ chuyển đổi nguồn và xử lý tín hiệu cho tivi* (còn được gọi là Bảng mạch 3 trong 1) dùng cho TV Samsung. Cụ thể: Khi khách hàng nhập khẩu Semi-finished PCB for TV, họ sẽ tiếp tục thực hiện thêm quá trình lắp ráp diode cầu để tạo nên tấm mạch in hoàn chỉnh Populated PCB for TV. Sau đó lắp ráp tấm mạch in hoàn chỉnh Populated PCB for TV với tấm mạch in Visual Board (được sản xuất tại nước nhập khẩu) để tạo nên sản phẩm hoàn chỉnh là Bản mạch Bộ chuyển đổi nguồn và xử lý tín hiệu cho tivi (còn được gọi là Bảng mạch 3 trong 1), có các chức năng sau đây:

(i) Hỗ trợ hiển thị hình ảnh chuyển động trên màn hình TV, thông qua việc điều chỉnh và kiểm soát độ sáng và độ mờ của Bộ đèn nền BLU (Backlight Unit). Bên cạnh đó, sản phẩm còn có chức năng kiểm soát chức năng bật/tắt chế độ chờ của BLU.

(ii) Biến đổi dòng điện từ điện đầu vào xoay chiều AC sang điện một chiều DC và cung cấp điện áp đầu ra này cho bảng mạch Visual Board.

(Mặt hàng *Semi-finished PCB for TV* là bán thành phẩm không có khả

*năng thực hiện các chức năng (i) và (ii) nêu trên, do không có thành phần biến đổi tĩnh điện trong sản phẩm).*

- Thông số kỹ thuật: Trọng lượng: 198g/chiếc. Điện áp sử dụng: 100~240VAC, 50~60Hz. Dòng điện sử dụng : Max 2.5A. Kích thước: (128\*18.6\*155)mm.

- Công dụng theo thiết kế: Semi-finished PCB for TV là linh kiện bộ phận dùng sản xuất ra Bảng mạch Bộ chuyển đổi nguồn và xử lý tín hiệu cho TV (Bảng mạch 3 trong 1). Bảng mạch 3 trong 1 là bảng mạch của TV có tích hợp bộ nguồn chuyển mạch từ điện áp xoay chiều sang một chiều và mạch xử lý tín hiệu thu nhận hình ảnh của TV.

Ký, mã hiệu, chủng loại:  
BA32FA048

Nhà sản xuất:  
Công ty TNHH Solum Vina

thuộc nhóm **85.29** “*Bộ phận chỉ dùng hoặc chủ yếu dùng với các thiết bị thuộc các nhóm từ 85.24 đến 85.28*”, phân nhóm **8529.90** “*- Loại khác*”, phân nhóm “*- - Tấm mạch in khác, đã lắp ráp*”, phân nhóm “*- - - Dùng cho hàng hoá thuộc nhóm 85.28*”, mã số **8529.90.54** “*- - - - Loại khác, dùng cho máy thu truyền hình*” tại Danh mục hàng hóa xuất khẩu, nhập khẩu Việt Nam.

Thông báo này có hiệu lực từ ngày ký.

Tổng cục trưởng Tổng cục Hải quan thông báo để Công ty TNHH Solum Vina biết và thực hiện./.

**Nơi nhận:**

- Công ty TNHH Solum Vina (Lô B3, KCN Bá Thiện II, xã Thiện Kế, huyện Bình Xuyên, tỉnh Vĩnh Phúc);
- Cục Kiểm định Hải quan;
- Các Cục Hải quan tỉnh, thành phố (để t/hiện);
- Website Hải quan ;
- Lưu: VT, TXNK-PL-Toàn (3b).

**KT. TỔNG CỤC TRƯỞNG  
PHÓ TỔNG CỤC TRƯỞNG**

**Âu Anh Tuấn**

\* Ghi chú: Kết quả xác định trước mã số trên chỉ có giá trị sử dụng đối với tổ chức, cá nhân đã gửi đề nghị xác định trước mã số.